

Company Introduction

GMI:
Modelling

Master Plan | Concept Design | Schematic Design | Design Develop | Construction | Management



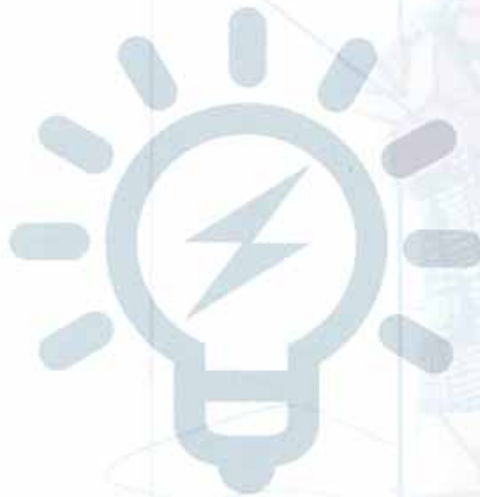
GMI ART

조형물 & 전시 설계 시공 관리 전문회사

전시 · 조형연출의 모든 것을 책임지는 **G.M.I ART** 입니다.

테마파크 / 조형시설물, 전시물, 행사물 등에 대한 모든 분야의 마스터플랜, 디자인, 설계 제안업무 전반과 특수연출 및 장치물, 소품을 연출해드리며 이에 따른 자체 제작공장에서의 일부의 자체 조형물을 제작과 설치까지 종합적인 토털 조형 디자인 제작 회사입니다.

GMI art는 최신 트렌드와 기술적 정보, 세계적인 관련회사들과의 네트워크를 가지고 있으며 국내 최초 조형시설물 관리 시스템을 운영하여 시공 후 잔재하는 많은 문제의 해결과 예상되는 관리·운영의 지침서로서 전문적 기술의 종합적 유지·관리 시스템이라고 할 수 있습니다.



Your Dreams Come True !!

당신이 꿈꾸던 세상을 만들어 드립니다!

Contents

- 1. 인사말
- 2. 목차
- 3. GMI조형 경력 및 수주현황
- 4. 사업자 등록
- 5. 업무분야 소개
- 6. 조직도
- 7. 조형시설물 관리시스템
- 8. 포트폴리오
- 9. 제작 및 소품
- 10. PLAN/DESIGN
- 11. EM/FRP
- 12. CARVING-WORK
- 13. GRC/GRG
- 14. THEME-PAINTING
- 15. SCULPTURE WOOD,STONE,METAL
- 16. SCULPTURE SIGN
- 17. MINIATURE/DIORAMA
- 18. ENVIRONMENTAL FACILITIES
- 19. ANIMATRONICS

Company History

회사 약력

1 GMI대표자 경력

- 50보병사단 상징탑 디자인 공모 우수
- 대구 산업디자인전 금상
- 경북 산업디자인전 동상 2회

- 예천 동굴근층 체험관 조성공사 기획/설계/시공
- 청도 동창천 생태공원 조성공사 기획/설계/시공
- 암사 취수장 우물변천사 조성공사 기획/설계/시공
- 부산 경남 경마공원 말테마파크 기획/설계/시공/보수
- 인천 아시안게임 물범 조형물 기획/설계/시공
- 인천 소래포구 꽃게조형물 기획/설계/시공
- 한국마사회 과천 경마공원 등 안심존 기획/설계/제작
- 일본 시모노세키 오렌지부스,포테이토 조형물 기획/설계/제작
- 경남의령 한우산 도깨비 테마공원 조성공사 기획/설계/시공
- 제주 구좌읍 당근 홍보 체험관 기획/설계/시공
- 송파구의회 의정홍보관 인테리어 공사 기획/설계/시공
- 잠실 롯데월드 생태체험관 기획/설계/감리
- 보은 미니어처 공원 조성공사 기획/설계/시공
- 파주 하니랜드 안내실 및 화장실조형연출 기획/설계/시공
- 부천 베뉴베네 웨딩홀 인테리어공사 기획/설계/감리
- 안동 임하호 수변 캠핑장 조성공사 사인조형물 기획/설계/시공
- 동인천중학교 교과교실 인테리어 공사 기획/설계/시공
- 봉화 은어 송이 테마공원 조형시설물 기획/설계/시공
- 영주 자전거 탐방로 조성공사 조형시설물 기획/설계/시공
- 부산 어린이 소방체험관 레이저미로 시공
- 한국전기안전공사 홍보체험관 기획/설계
- 서울대공원 늑대상설전시장, 아프리카관, 물새관, 동양관등 전체 및 일부 기획/시공

- 광명동굴 황금폭포, 황금궁전, 아이샤, 빗터널, 황금길, 풍요의 여신, 공포체험관, 와인광장, 동굴의 제왕 등 전체또는 일부 기획/설계/시공/보수

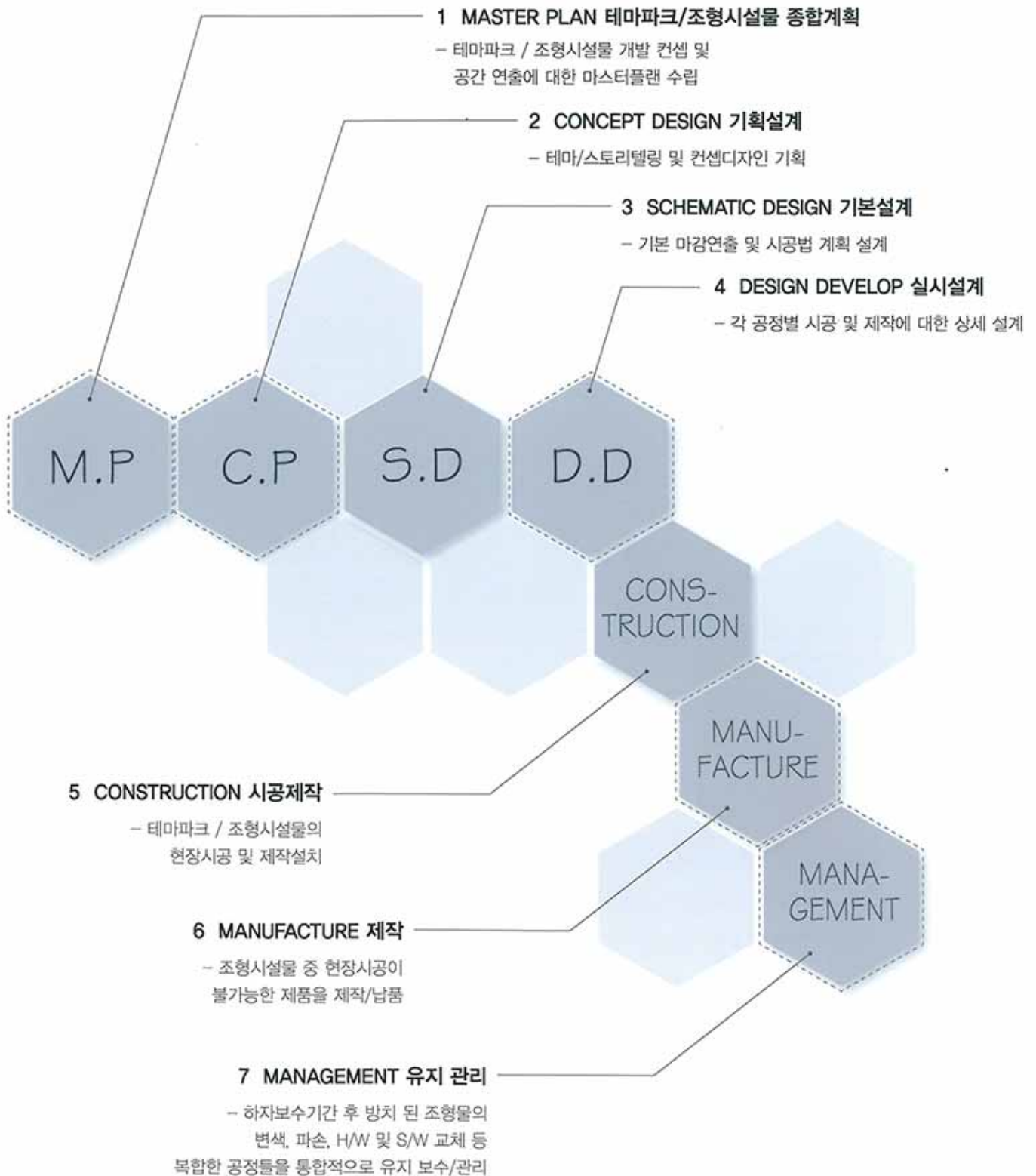
수주현황

2

- 울산 장미공원 시계탑 및 조형물 기획/설계
- 제주 신화역사공원 2개존 조형물 기획/설계
- 남원 백두대간 문화전시관 기획/설계
- 서산 천수만권역센타 낚시조형물 기획/설계
- 가온누리 테마파크 조성공사 조형물 기획/설계
- 쌍림면 만남의 광장 조성 조형물 기획/설계
- 인천 용현시장 용조형물 기획/설계/시공
- 인천 동화마을 조성공사 기획/설계
- 한솔 동의보감 인체전시관 기획/설계/시공
- 상주 꽃감공원 홍보관 조형전시물 보수
- 인천 가족공원 장시문화 홍보관 조형연출 보수
- 청평 양수발전소 청평호수 거북이 조형물 보수
- 보은 둘리공원 조형물 보수
- 과천 경마공원 디오라마 보수
- 인천 중구청 선거관리위원회 사인조형물 보수
- 그외 인테리어공사 및 전시, 홍보, 조형물 공사 다수

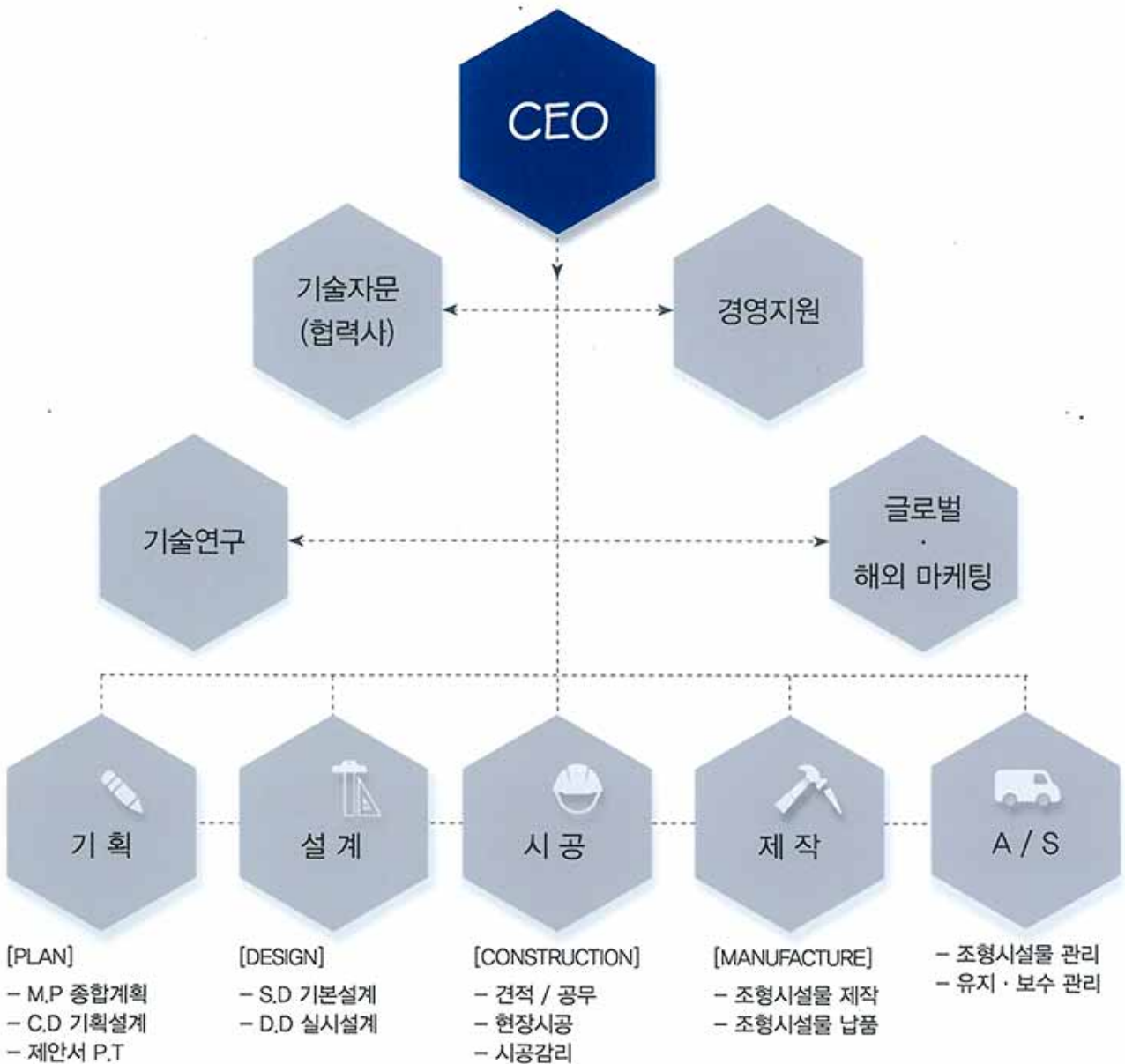
Business 업무분야

- 지엠아이조형만의 차별화 된 Work Process로 성공적인 프로젝트를 약속합니다.



Organization Chart 조직도

- 기획·설계 / 시공·제작·관리 전문 CEO와 다년간 업무 수행을 해온 인력으로 조직을 구성하였습니다.
- 테마파크 및 조형시설물 관련의 다양한 업무는 체계적인 업무보장과 효율적인 조직 관리 등을 통해 이루어집니다.



G.M.I ART 조형시설물 관리 시스템

G.M.I ART 조형물 관리 시스템은 다년간의 테마파크와 조형시설물에 대한 기획·설계·시공·관리 노하우를 바탕으로 하자보증기간 완료 후 방치된 조형시설물을 체계적으로 관리하고 합리적인 비용산출이 이루어질 수 있도록 하는 것입니다. 이 시스템을 통해 5년, 10년 까지 장기 계약하여 조형시설물을 최상의 품질로 유지 보수 및 관리해 드립니다.

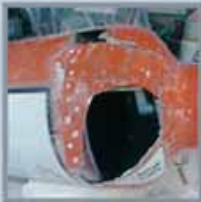
· 기존 조형시설물 관리 시스템의 문제점

1 조형시설물
하자보증기간 만료

2 방치된 조형시설물
하자로 인한 민원

· 기존 조형시설물 관리 시스템

보수 전 상태



보수 관리



보수 결과



- ▶ 소액 수의 계약 방식으로도 일시적 관리 용의
→ 상태진단 → 보수계획, 견적 → 검토및 계약 → 보수진행 → 유지관리
- ▶ 연간 계약방식으로 최장 10년까지 보장 관리합니다.
- ▶ 조형물, 유지관리 시설의 대상 소재는 제한적 범위가 없습니다.



3 방치된 상태의 단일품목에 대한 재계약시 높은 단가 계약

4 다양한 조형시설물의 유지관리 자료/정보 취약

· G.M.I ART 조형시설물의 관리 시스템 차별점

· 상담시

- 하자발생 원인 분석자료 수집
- 품목, 상태 점검 및 대안 제시

- 관리비용 측정
- 관리계획서 작성

· 계약시

- 대상구역/조형시설물 관리 계약
- 계약 및 하자 이행증권 발행

보수, 유지 관리

- 정기관리 결과보고 (건축/조경시설물-연 1회)
- (조형물/사인-연 2회 상·하반기)

- 연간 관리보고
- 다음해 시설 관리 예산보고
- 신규아이템 · 사업지원

- 최장 10년

조형시설물 제작시
하자보증기간 연장



조형시설물
하자 발생을 사전에
예방 · 관리함으로써
민원 최소화



다양한 조형시설물
관리를 통한 예산 절감



조형시설물 유지관리 및
전문자료 · 보고서 등 정보 공유



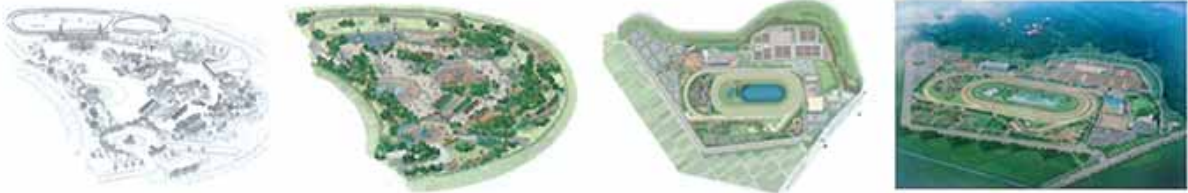
Portfolio - 테마파크

부산경남경마공원 공원화 조성공사 말테마파크 기획/설계/시공

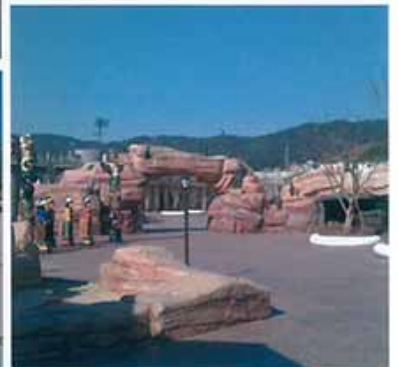
부산경남경마공원 공원화 조성공사 말테마파크(호스토리랜드, 에코랜드)

세계 최초의 말테마파크 “가야국에 초대 된 세계 말들의 축제” 라는 테마로 약 6만평 규모의 주로 내 공원으로 조성. 12동 전시 체험관과 천연대리석조각 25점과 브론즈 조형물 6점 인터랙티브 어트렉션 3개소 및 다양한 조형시설물과 말을 보고 만지고 느낄 수 있는 체험프로그램 및 이벤트를 통해 많은 사랑을 받고 있음.

(연간 관람객 100만 이상)



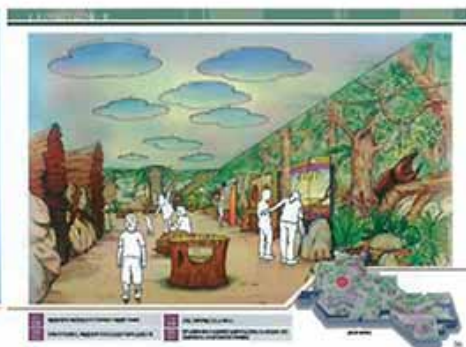
▼ 호스토리랜드의 다양한 시설아이템



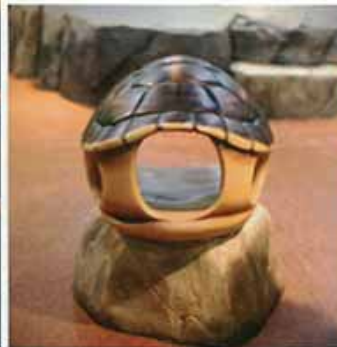
Portfolio - 테마파크

롯데월드 환상의 숲 기획/설계/시공

롯데월드 유일의 생물 전시·체험 공간 "환상의 숲에서 만나는 숲 속 친구들"이라는 테마로 약 630평 규모의 실내 생태공원으로 조성. 자연 생태 숲을 입체적인 지형과 스토리텔링을 통해 서식환경에 맞는 생물전시를 통해 자연체험효과를 극대화.



▼ 롯데월드 환상의 숲의 다양한 시설아이템



Portfolio - 테마파크

예천 동굴곤충체험관 기획/설계/시공

예천곤충연구소 내 "동굴 속 곤충 체험"이라는 테마로 약 630평 규모의 인공 동굴체험관 조성. 기존의 암거를 연장하여 3가지 타입의 동굴과 서식환경 연출을 통해 체험하기 힘든 동굴 속 생태를 이해하고 체험할 수 있도록 전시. 그 외 암벽등반과 흔들다리 및 용암 트리아트 등 동굴탐험 요소를 갖추고 있어 다양한 볼거리와 즐길 거리 제공.



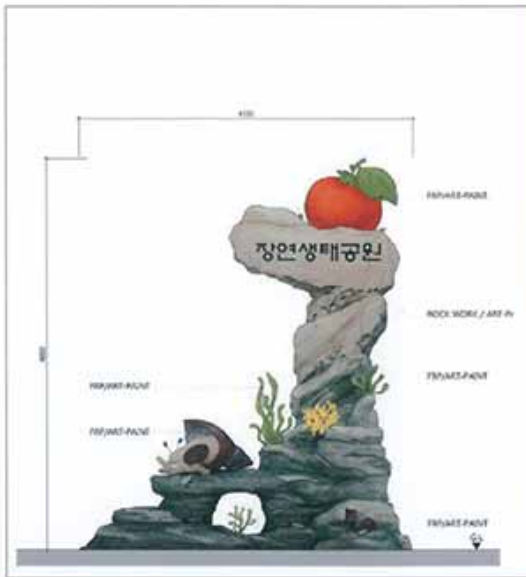


Portfolio - 테마파크 조형시설물

청도 장연생태공원 기획/설계/시공

청도의 간척사업 이전 습지였던 사업부지를 기억할 수 있는 상징 조형물 및 사인물과 테마형 편익시설 조형물을 공원에 조성하여 볼거리와 휴식공간을 제공하는 환경시설물.

지름 22M 청도군 인근관광지도 및 다슬기터널,
다슬기 음수전 및 포토존, 장연생태공원 상징 조형물 등



Portfolio - 조형시설물

평택항 홍보관 기획/설계/시공

평택항만 홍보관 내 부분전시 아이템으로 수출무역의 이미지를 부각한 전시물로 자동차 수·출입의 홍보 효과를 연출한 전시물.



▲ 평택항 홍보관

봉화은어송이테마공원 기획/설계/시공

봉화은어송이테마공원의 대부분의 야외조형물로 상징은어조형물과 회랑길 송이놀이터, 포토존 등의 이미지를 구현한 환경조형물.



▲ 봉화은어송이테마공원

Portfolio - 테마파크

광명시 광명동굴 공간연출

일제 강점기에 개발된 가학광산이 100여년의 세월이 지나 광명동굴로 재탄생되면서 버려졌던 사갱구간을 개선하여 "금광이 발견 된 동굴탐사" 라는 테마로 관람자가 보물을 찾으러 가는 탐험대의 기분을 느끼도록 테마 공간을 기획·설계·시공 함



▼ 지하궁전 시공장면



Portfolio - 테마파크

광명시 광명동굴 테마별 기획/설계/시공

광명동굴 아이샤, 황금길 연출, 황금폭포, 동굴제왕 등 다양한 연출 전시물을 설치 및 보수 관리를 맡고 연간 120만명 이상의 관람자의 시선을 받고 있는 기획아이템들.



▲ 지하궁전 - 아이샤 & 쉼터기둥



▲ 황금길



▲ 풍요의 여신



▲ 황금폭포 & 지하세계 귀신의 집

▲ 와인광장



▲ 용 조형물

Portfolio - 조형시설물

괴산 광개토대왕비 & 임하호 수상레저타운 기획/설계/시공

괴산 광개토대왕비의 경관조성 석 조형물들을 연출하여 시각적 홍보를 유도한 환경조형물과 안동 임하호 수상레저타운 입구에 설치된 가로 4M, 세로2.5M의 사인 및 상징성을 부각한 환경조형물.

▼ 괴산 광개토대왕비



▼ 안동임하호 사인조형물



Portfolio - 조형시설물

당진우강 인공폭포 기획/설계/시공

당진시에 설치된 현무암 형태의 인공폭포로서 기존 시청 내 천연석 폭포의 부자연스러움을 자연미를 포함한 연출폭포로 재조명하여 주변 환경에 이색적 폭포의 심미성이 드러나 많은 관심을 주는 역할의 조형물.



Portfolio - 테마파크

한우산 조형물 (경남의령) 기획/설계/시공

경남 의령 한우산은 개골산과 인접하여 전설로 내려오는 도깨비를 주제로 하여 다양한 조형연출물과 그 스토리를 구현하여 관람객들의 이야기가 되도록 기획 전개하였으며, 각각의 장소마다 포토존으로서의 역할을 수행하도록 연출하였다. 또한 한우산 홍보관에서 한우산의 이모저모를 볼 수 있도록 조성하였으며, 자연과의 조화에도 잘 어울리도록 친환경적 조형소재를 이용



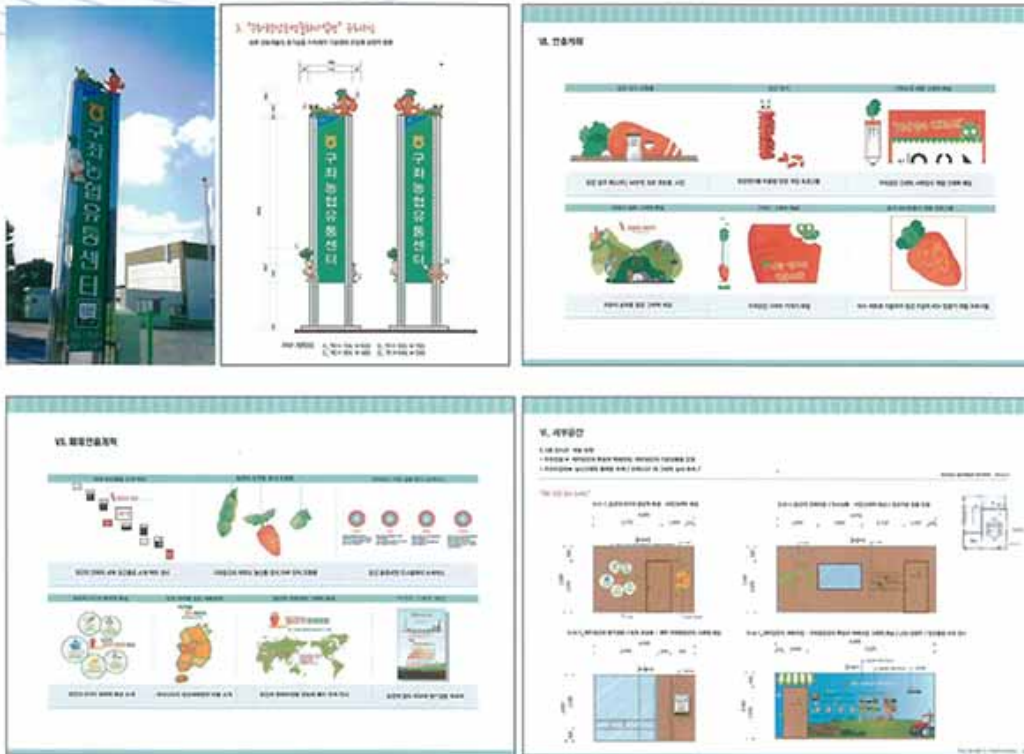


Portfolio - 전시 · 홍보체험관

제주도 구좌향당근홍보체험관 기획/설계/시공

제주도 구좌향당근의 우수성을 홍보하고 체험할 수 있는 학습장 및 체험관 조성

- 제주도 특산품인 향당근을 테마로 구좌향당근 속에 들어가 만지고, 놓고, 먹고, 듣고, 보는 오감만족 스토리텔링과 테마를 적용



Portfolio - 인테리어

부천 베뉴베네 웨딩홀&연회장 기획/설계/시공

뉴욕의 팩토리 스타일과 포스트모던 스타일의 테마를 적용한 채플형 웨딩홀,
단 한 커플만을 위한 단독 웨딩홀과 연회장.

1층 160평 로비, 드레스, 미용실

2층 220평 웨딩홀, 폐백실, 예약실, 수유실, VIP룸

3층 220평 연회장, 주방



Portfolio - 조형시설물

소래포구 꽃게조형물 기획/설계/시공

인천 소래포구의 랜드마크 조형물.

소래포구를 대표하는 꽃게의 역동성과 자연미를 연출한 환경조형물.

높이 : 약 5M 청동꽃게 | 원지름 : 12M 인공바위/화강석기단



Portfolio - 조형시설물

2014인천아시안게임 물범조형물 기획/설계/시공

인천 아시안게임 선수촌의 랜드마크 조형물.

인천아시안게임을 대표하는 물범 3마리의 특색을 살린 역동성과 자연미를 연출한 환경조형물.

자연의 점박이 물범을 상징적으로 잘 묘사하여 많은 호평을 받은 조형물



Portfolio - 조형시설물

암사 정수센터 기획/설계/시공

서울시 암사 취수장 본관 앞에 "우물에 따른 시대별 우물변천사를 테마로하여 응달샘, 우물, 펌프, 수도, 신형음수전 등 시대별 사용했던 도구들과 환경연출을 통한 야외 체험형 전시조형물.



Portfolio - 기타시설물

한국마사회 안심존 & PC방 흡연실 부스 기획/설계/시공

GMI조형의 노하우로 만들어지는 테마형부스는 좁은 공간을 합리적으로 설계하여 여러 가지 멀티미디어 및 설비시설 등 메카니즘을 결합한 시공을 통해 독특한 아이덴티티를 구축할 뿐 아니라 홍보 및 편의성을 극대화.



▲ 마사회 안심존 부스(다수)



▲ PC방 흡연부스(다수)

Portfolio - 조형시설물

서울대공원 남미관 & 복제늑대 특별전시장 기획/설계/시공

서울대공원의 남미관의 다양한 사인물과 세계최초 복제늑대특별전시장을 설치하여 관람객들의 관람이미지를 증가시키고 효율적 행사를 위한 상설전시관에 맞도록 내부연출함.



▲ 서울대공원 남미관

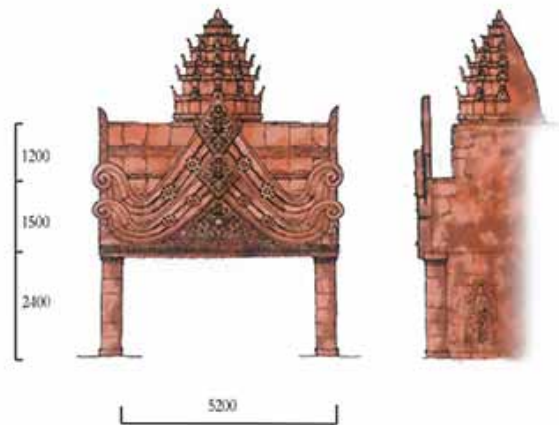


▲ 복제늑대 특별전시장

Portfolio - 조형시설물

파사드 리뉴얼 & 서울대공원 동물원 작은물새장 기획/설계/시공

E.M작업으로 동양관의 외관 이미지를 보다 한층 상승시키고 이색적인 전시관람을 유도.
또한 조류사 안내사인물은 경관에 어울리도록 디자인을 연출한 조형물이며, 조류사·원숭이사의
네임택도 동시에 통일성을 고려하여 디자인 및 설치.



▲ 파사드 리뉴얼



▲ 작은물새장 사인조형물

Portfolio - 조형시설물

파주 하니랜드 기획/설계/시공

파주 공릉관광지인 하니랜드의 이색적인 종합안내소와 화장실 3개동의 캐릭터적 이미지의 건축물에 관람시선을 유도하고 색다른 심미성이 우수한 디자인을 추구한 건축환경조형물.



Portfolio - 조형시설물

보은미니어처공원 기획/설계/시공

지역적 관광명소를 한눈에 관람 할 수 있도록 미니어처 모형으로 표현 · 연출한 테마공원. 속리산, 법주사, 삼년산성 정이품송, 말티재, 선병국가옥 등 다양한 아이টে을 모아서 연출.



Portfolio - 조형시설물

일본 포테이토 & 오렌지 부스 기획/설계/시공

시모네세키에 설치한 포테이토 조형물 및 오렌지부스는 발주자의 요구내용을 적절히 포함하여 디자인 및 설계 제작, 장식적 이미지와 관심유도를 포함하여 기능적 효과를 포함한 조형물.



Portfolio - 조형시설물

영등포 성당 & 세종시 석벽공사 기획/설계/시공

영등포 성당의 출입구 좌·우에 설치된 천사상 조형물로 예술성과 미적인 아름다움을 부각한 조형물.

또한 세종시 석벽디자인은 발주처의 디자인자료를 토대로 전·후면에 각인화하여 치장된 이미지 환경조형물.



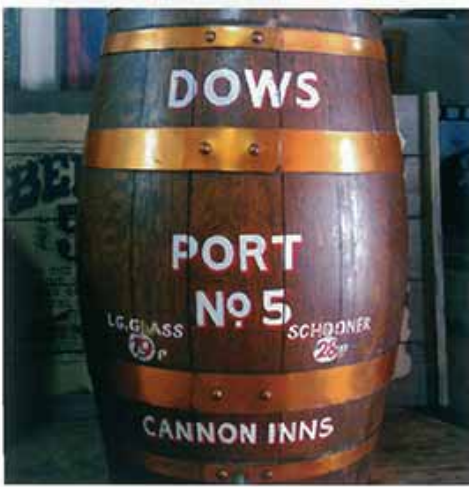
PRODUCTION & PROPS - 제작 및 소품

자연친화적 음수전, 벤치, 방향지시사인, 소화전 커버 등 환경적 조형물로 제작 및 납품.
FRP를 이용한 다양한 소품 제작 및 납품 / 주물소형 조형물 또는 명판·사인판 제작.
* 테마나 주제에 맞도록 디자인 및 설계 지원.



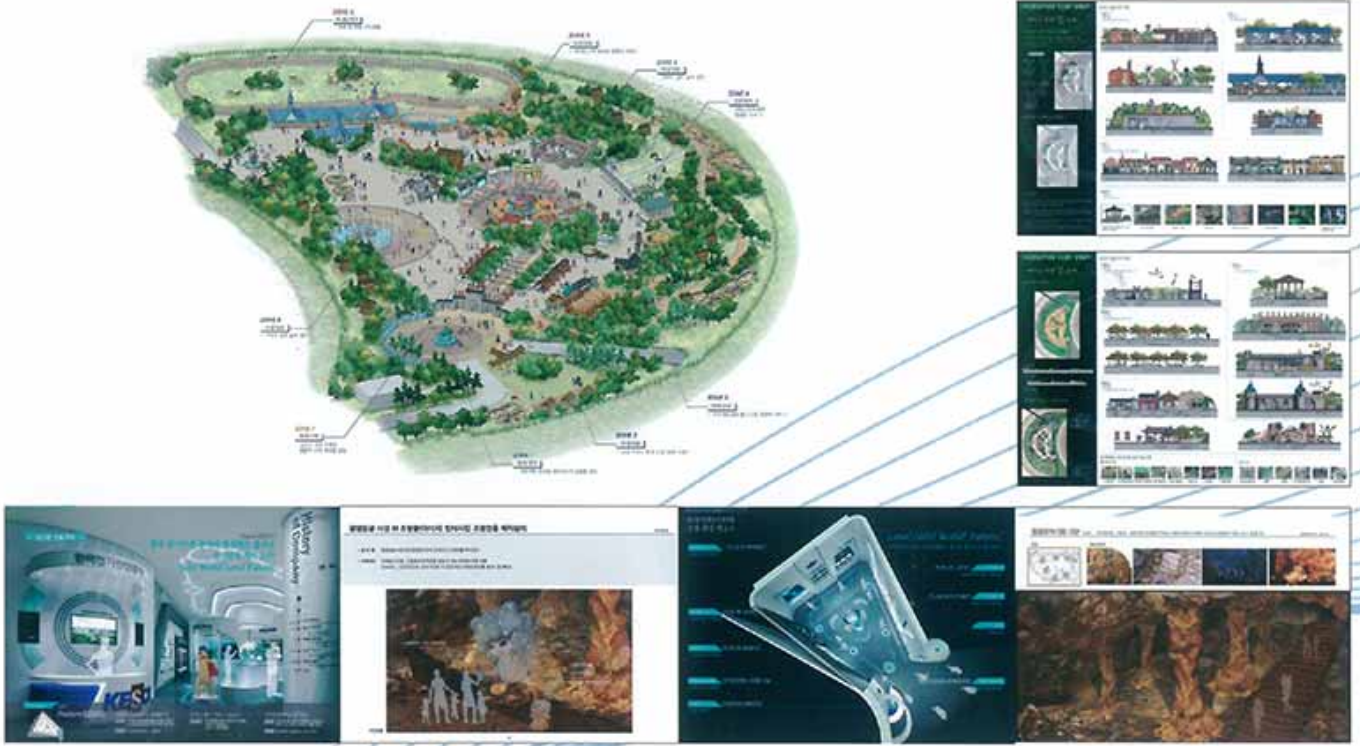
N atural
F riendly
B ench





PLAN 기획

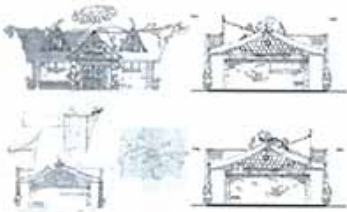
조형시설물 컨셉 개발은 공간 연출에 대한 종합적인 분석과 자료를 바탕으로 상상했던 모든 형상을 실현가능하도록 기획합니다.



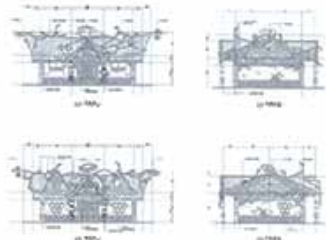
DESIGN 설계

기획이 이루어진 조형시설물은 기본설계 및 실시설계를 통하여 합리적인 시공법과 정확한 시방 및 물량산출이 가능한 도면으로 재해석됩니다.

● 파주 공릉 하니랜드 화장실 리뉴얼



▲ 설계 스케치



▲ 설계 도면



▲ 컬러 렌더링



▲ 참고 이미지



▲ 리뉴얼 전(前)



▲ 리뉴얼 후(後)

E.M

스티로폼 조각 위에 바로 표면 강화를 시켜 빠르게 제작하는 공법입니다.

몰드 제작 과정을 생략하기 때문에 인건비, 시간, 재료비가 절약되어 빠르고 저렴한 제작물이 나오게 됩니다.

경량 소재로 가공이 용이하며 내식성, 방수성, 전기전열성이 우수한 제품으로 반복적인 형태가 아닌 일회성의 형태일 경우에 적합합니다.



FRP (Fiberglass Reinforced Plastics)

유리섬유와 플라스틱 소재와 결합하여 강도가 우수하면서 경량화 된 공법입니다.

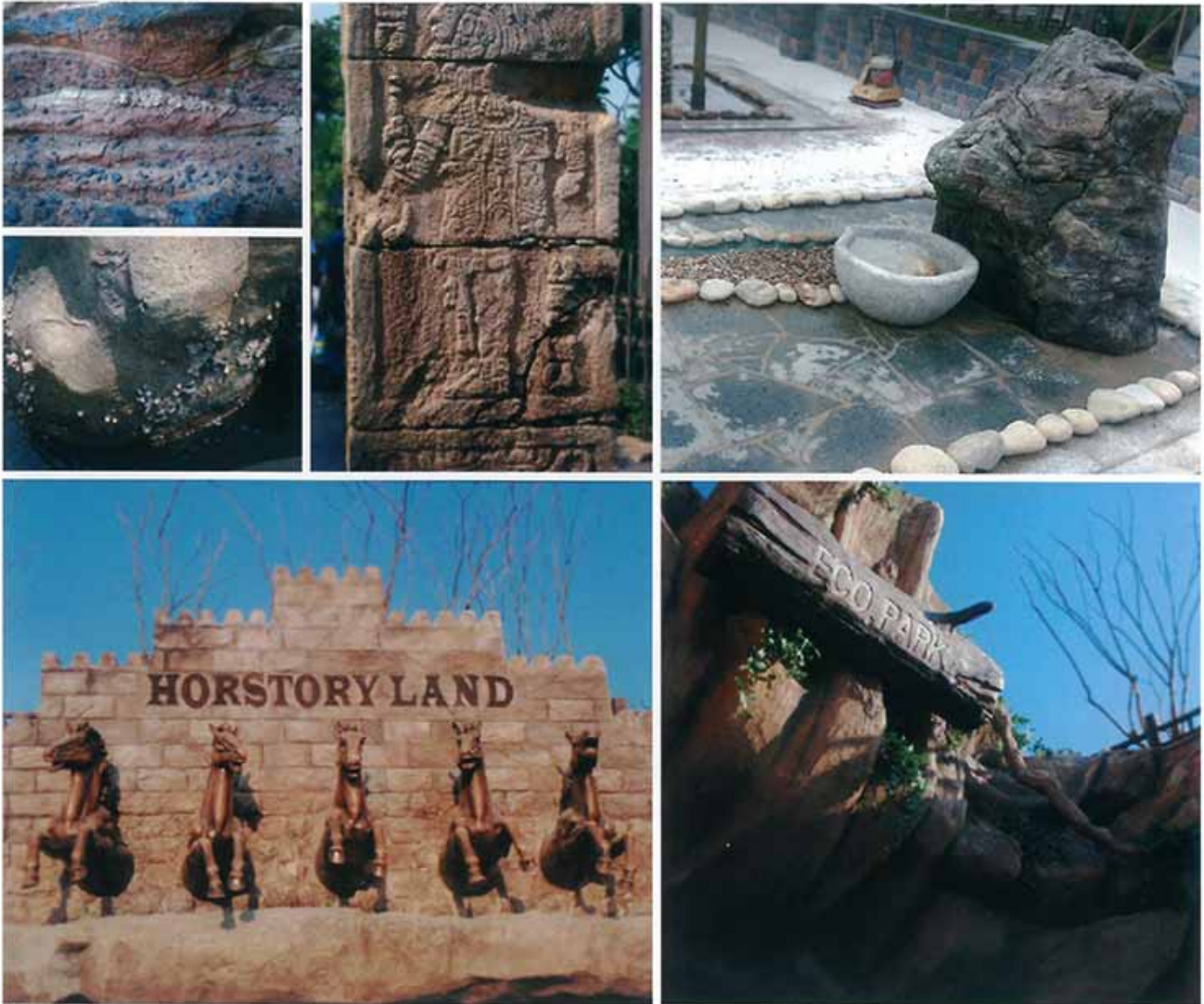
몰드를 제작하여 생산하기 때문에 초기 제작 비용에 원형 작업이 추가되지만, 복원이 쉽고(몰드 보관 시) 동일한 형태의 반복 작업이 용이합니다. 섬세한 원형 작업으로 어떠한 형태든 자유롭게 제작 가능하며, 내식성과 내열성 및 방수성, 전기전열성이 우수한 제품으로 캐릭터, 인공물, 인공폭포 등 다양한 곳에 활용도가 높은 제품입니다.



CARVING-WORK (Rockwork)

시멘트 모르타르에 강화섬유를 혼합하여 강도를 높이며 방수제 및 접착 증진제와 안료 혼합으로 강도와 내구성을 높인 공법입니다.

Carving -Work(카빙웍)은 현장 시멘트 몰탈 면 위에 직접 조각하는 공법으로 몰드 제작 과정을 생략하고 현장에서 직접 시멘트 모르타르 면 위에 조각하기 때문에 장소와 형태에 대한 제약이 없어 다양한 연출이 가능합니다. 베이스 구조를 바탕으로 연출되기 때문에, 내식성과 내열성 및 방수성, 전기전열성, 불연성이 우수한 제품으로 영구보존이 가능 해 다양한 건축자재, 인공바위, 사람, 동식물 등 크기와 장소에 구애 받지 않고 시공이 편리하여 다양한 곳에 활용도가 높은 제품입니다.



작업 예시

GRC (Glassfiber Reinforced Cement)

시멘트 모르타르에 강화섬유를 혼합하여 강도를 높인 공법입니다.

몰드를 제작하여 생산하기 때문에 초기 제작 비용에 원형 작업이 추가되지만, 복원이 쉽고(몰드 보관 시) 같은 형태의 반복 작업에 용이합니다. 섬세한 원형 작업으로 어떠한 형태든 자유롭게 제작 가능하며, 내식성과 내열성 및 방수성, 전기전열성, 불연성이 우수한 제품으로 실내에서 화재의 위험성이 적어 다양한 건축자재, 인공바위, 식재포트 등 시공이 편리하여 다양한 곳에 활용도가 높은 제품입니다.



GRG (Glassfiber Reinforced Gypsum)

석고와 질석을 배합하여 강화섬유와 혼합하여 강도를 높인 공법입니다.

표면이 거칠고 기포가 있으며 아이보리 빛을 띄고 고급스러워 보통 고급인테리어나 불연이 필요한 장소에 사용 됩니다. 몰드를 제작하여 생산하기 때문에 초기 제작 비용에 원형 작업이 추가되지만, 복원이 쉽고(몰드 보관 시) 같은 형태의 반복 작업에 용이합니다. 표면이 거칠고 기포가 있으며 아이보리 빛을 띄고 고급스러워 트라버틴 대리석 질감과 비슷하며, 전기전열성, 불연성이 우수한 제품으로 실내에서 화재의 위험성이 적어 다양한 실내 건축자재, 반부조, 식재포트 등 고급인테리어 장식, 소품에 활용도가 높은 제품입니다.

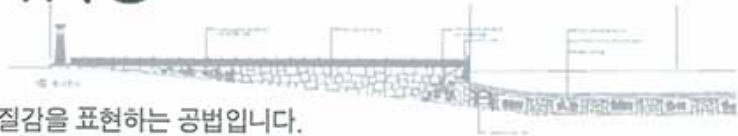


THEME-PAINTING

테마 조형물에 화공 또는 페인팅하여

표현을 극대화하고 단순히 도장 기법이 아닌 사실적 질감을 표현하는 공법입니다.

테마페인팅은 스토리텔링과 테마성을 보유한 기획자의 의도에 따라 색상과 질감을 표현하며 시간적, 공간적, 환경의 변화를 구체적이고 다양하게 표현할 수 있습니다. 예를 들어 3000년 전에 물에 잠긴 도시가 지각변동에 따라 드러난 모습을 상상했다면 그것을 현실로 만들어 주는 종합예술기법입니다.



SCULPTURE (WOOD, STONE, METAL)

나무, 돌, 금속을 활용한 조형시설물은 순수한 자재를 활용하여 제작하는 공법입니다.

나무, 돌, 금속 재질은 직접 조각 및 가공하여 연출하는 방법이 일반적이며, 주물제작시 원형작업, 몰드 작업, 거푸집 작업 등 복합공정으로 이루어집니다.



metal (bronze)



wood

SCULPTURE SIGN

조형 시설물을 돋보이게 하는 사인을 제작·시공하는 공법입니다.

일반적인 그래픽부터 조형물에 조각하여 새기거나 스키아, 잔넬 형식과 같은 입체 조형 사인물로 조명과 함께 응용한 제품을 제작·시공합니다.



MINIATURE

건축물, 사람, 자연경관 등 실물크기를 축소하여 제작하는 공법입니다.
미니어처 완성물에 생명력을 불어넣는 연출요소 및 스토리텔링과 같은 테마성을 부여하여 관람자와의 교감을
통해 지속적인 매력도를 부여할 수 있도록 기획·제작·시공합니다.



DIORAMA

건축물, 사람, 자연경관 등 소품을 활용 또는 제작하여 연출하는 공법입니다.

디오라마는 THEMING 기법(소품 위에 THEME-PAINTING)을 통해 더욱 더 생동감 있는 현장감을 연출하는 기법으로 기획·제작·시공합니다.



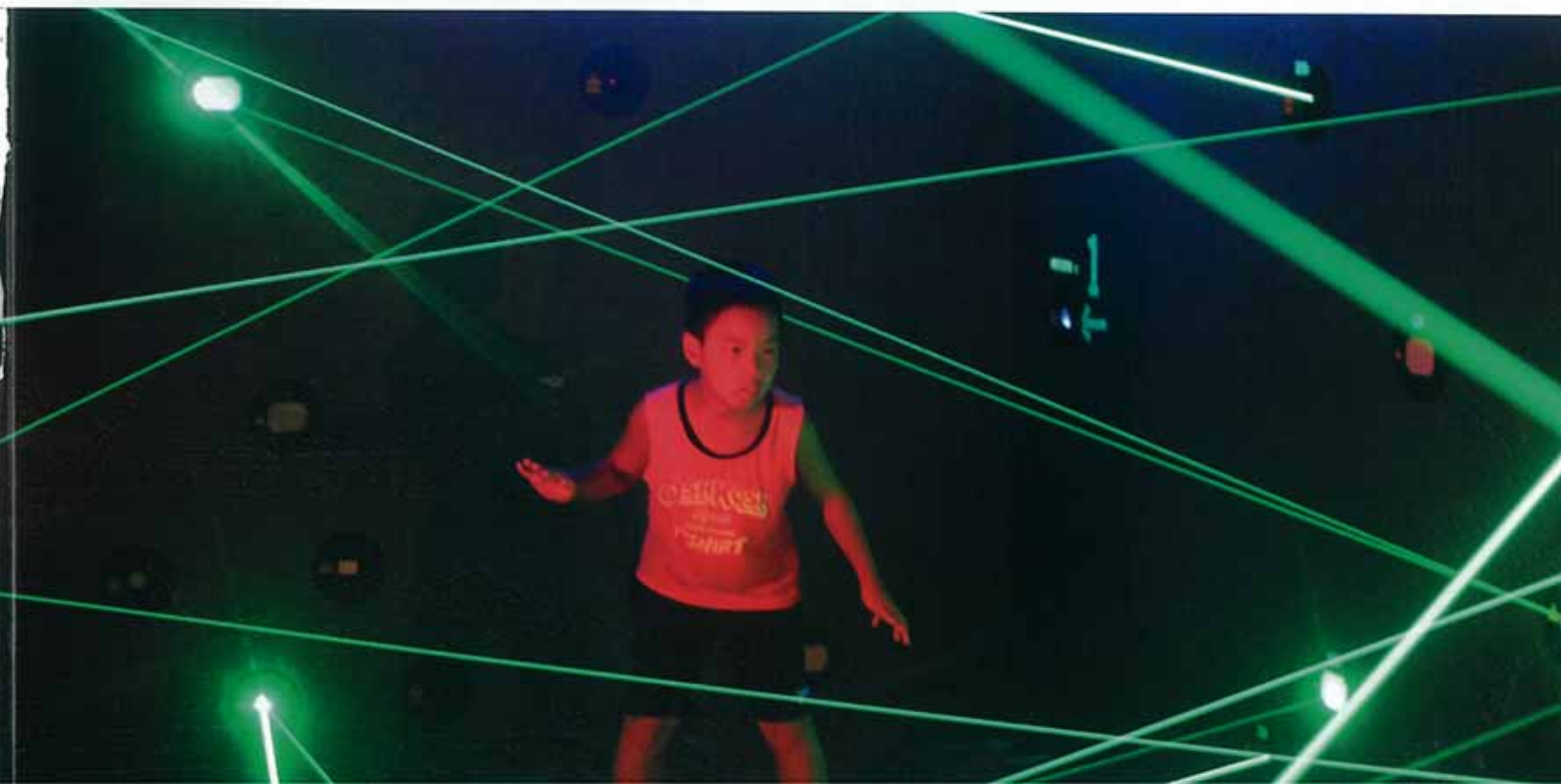
ENVIRONMENTAL FACILITIES

환경시설물은 테마화된 공간에 스토리텔링과 티밍(TEMMING)을 적용하여 조형물, 사인, 조명, 의자, 음수전, 쓰레기통, 사인, 음향기기, 전시 쇼케이스 등 테마와 주변 환경과 어울릴 수 있도록 심미성, 의외성, 기능성을 고려하여 새롭게 제작하거나 기성제품에 하우징을 추가하여 연출하는 환경시설물을 기획·설계·제작·시공 합니다.



ANIMATRONICS & UX / UI DESGN

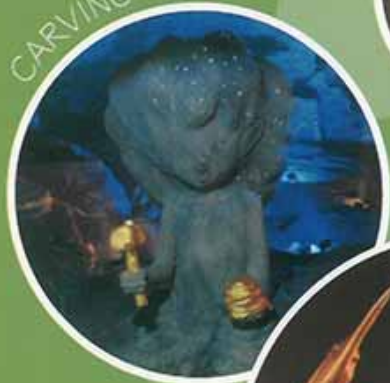
작동모형 및 UX/UI 디자인은 전시 조형물의 생명력을 불어넣어 관람객과 소통할 수 있는 인터랙티브 첨단 기술입니다. 최근에는 빅데이터를 기반으로 하는 LBS(Location Based service)와 ICT를 융합한 O2O(Online to Offline)TOUR가 가능한 Beacon 기술을 적용한 전시 조형물을 전문엔지니어와 함께 기획 · 설계 · 시공합니다. 스마트폰의 블루투스와 인터넷 고유번호를 활용하여 관람객의 이동거리 계산 및 칼로리분석, 전시물의 가동률 분석, 로드맵 위치 확인, 미아 찾기, 쿠폰발행, 이벤트 행사 안내, 6차 산업을 연계한 홍보상품 판매 등



GRC / GRG



CARVING-WORK



SCULPTURE



FRP



THEME-PAINTING



E.M



DREAMS COME TRUE!

GMI 지엠아이 조형
조형물 & 전시 설계 시공 관리 전문회사

[14086] 경기도 안양시 만안구 전파로26 유천프라자 403호
Tel 070 7011 7735 FAX 031 449 2014 E-mail gmiart@naver.com